

## CRETA CH6410



### DESCRIZIONE

Tuta composta da giacca e pantalone: 1. Collo alto con copri cuciture interne in tinta. 2. Collo, polsini e girovita in costina 1x1. 3. Cerniera centrale in tinta con tiretto. 4. Tasche laterali della giacca con cerniera. 5. Fascia laterale in contrasto. 6. Pantalone con girovita elastico e cordoni regolabili. 7. Due tasche laterali. 8. Tasca posteriore con cerniera. 9. Pantaloni con caviglie elasticizzate in costina 1x1.

### COMPOSIZIONE

100% poliestere, acetato, 210 g/m².

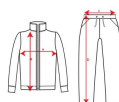
### OSSERVAZIONI

\*Etichetta rimovibile \*Disponibile nelle taglie bambino \*Durata nel catalogo 3 anni. \*L'ordine può includere modelli con tasche con o senza zip, a seconda della disponibilità.

### TAGLIE

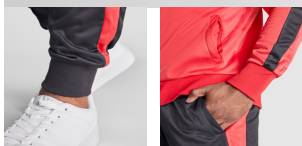
Adulto: S · M · L · XL · XXL / Bambino: 4 · 6 · 8 · 10 · 12 · 14 · 16

### SCHEMI



### QUANTITATIVI

	Scatola	Pack
<b>Adulto:</b>	15 ud.	1 ud.
<b>Bambino:</b>	15 ud.	1 ud.



### COLORI



### PERSONALIZZAZIONE DISPONIBILI



Transfer



Manipolato

### TAGLIE

Adulto:	S	M	L	XL	XXL
Indumento superiore: (LARGHEZZA/ALTEZZA)	54cm/ 70cm	56cm/ 72cm	59cm/ 74cm	62cm/ 76cm	66cm/ 78cm
Indumento inferiore: (LARGHEZZA/ALTEZZA)	40cm/ 104cm	42cm/ 106cm	44cm/ 108cm	46cm/ 110cm	48cm/ 112cm

Bambino:	4	6	8	10	12	14	16
Indumento superiore: (LARGHEZZA/ALTEZZA)	37.5cm/ 43cm	40cm/ 47cm	42.5cm/ 50cm	45cm/ 53cm	47.5cm/ 56cm	50cm/ 59cm	52.5cm/ 62cm
Indumento inferiore: (LARGHEZZA/ALTEZZA)	24cm/ 66cm	26cm/ 73cm	28cm/ 80cm	30cm/ 87cm	32cm/ 92cm	34cm/ 97cm	38cm/ 102cm

[\*Misure prese da 1 cm sotto il giromerica / Misure prese dal punto più alto della spalla fino alla fondo del prodotto]

