

SCHEDA TECNICA – PILE OSAKA
COD. HH132

CE... rossini.

1° categoria per rischi minimi

TESSUTO

100% poliestere
 Peso 280 g/m²

DESCRIZIONE

Pile con collo alto con mezza zip (in metallo solo per il colore bianco), elastico ai polsi e cordino stringivita.

TAGLIE

S, M, L, XL, XXL, XXXL, 4XL, 5XL



01 – BLU



02 – BIANCO



04 – VERDE



05 – NERO



06 – AZZURRO ROYAL



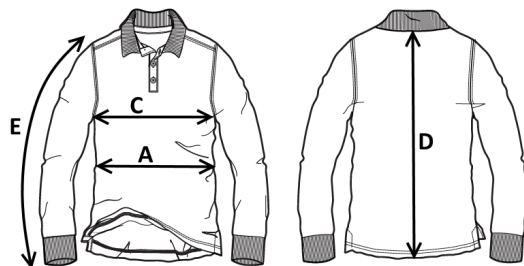
09 – ARANCIO



12 – GRIGIO SCURO MELANGE



06 – AZZURRO ROYAL



Il margine di tolleranza produttivo, nel rispetto delle dimensioni della taglia, può essere del +/- 3%

SIZE - cm	S	M	L	XL	XXL	XXXL	4XL	5XL
C – ½ CIRCONFERENZA TORACE	55	57	59	61	63	65	69	73
A – ½ CIRCONFERENZA VITA	52	54	56	58	60	62	66	70
D – LUNGHEZZA CENTRO DIETRO	68	69,5	71	72,5	74	75,5	77	78,5
E – LUNGHEZZA MANICA	64	65,5	67	68,5	70	71,5	73	74,5

 **TECHNICAL SHEET – OSAKA FLEECE**
CODE HH132

CE... rossini.

1ST CATEGORY FOR MINIMUM RISKS

FABRIC

100% polyester

Weight 280 g/m²

DESCRIPTION

High collar fleece with half-zip (in metal for white colour only), elasticated cuffs and drawstring at the waist.

SIZES

S, M, L, XL, XXL, XXXL, 4XL, 5XL



01 – BLUE



02 – WHITE



04 – GREEN



05 – BLACK



06 – ROYAL BLUE



09 – ORANGE



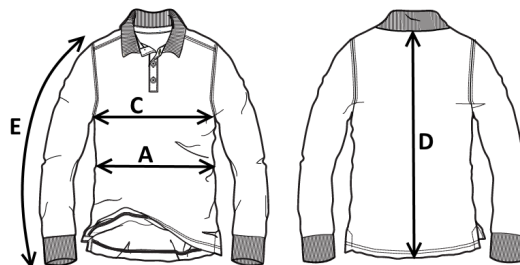
12 – DARK MELANGE GREY




06 – ROYAL BLUE



Measurements may vary +/- 3%, tolerance within size scale



SIZE - cm	S	M	L	XL	XXL	XXXL	4XL	5XL
C – ½ CHEST CIRCUMFERENCE	55	57	59	61	63	65	69	73
A – ½ WAIST CIRCUMFERENCE	52	54	56	58	60	62	66	70
D – CENTER BACK LENGTH	68	69,5	71	72,5	74	75,5	77	78,5
E – SLEEVE LENGTH	64	65,5	67	68,5	70	71,5	73	74,5

 **FICHA TÉCNICA – FORRO POLAR OSAKA**
CÓD. HH132

CE ROSSINI.

1ª categoría para riesgos mínimos

COMPOSICIÓN
100% poliéster
Peso 280 g/m²

DESCRIPCIÓN

Forro polar de cuello alto con media cremallera (en metal solo para el color blanco), elástico en los puños y cordón de ajuste para la cintura.

TALLAS

S, M, L, XL, XXL, XXXL, 4XL, 5XL



01 – AZUL



02 – BLANCO



04 – VERDE



05 – NEGRO



06 – AZUL REAL



09 – NARANJA



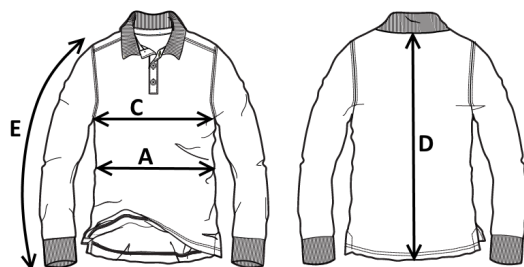
12 – GRIS OSCURO MELANGE




06 – AZUL REAL



El margen de tolerancia productiva, respetando las dimensiones de la talla, puede ser de +/- 3%



SIZE - cm	S	M	L	XL	XXL	XXXL	4XL	5XL
C – ½ CIRCUNFERENCIA TORÁCICA	55	57	59	61	63	65	69	73
A – ½ CIRCUNFERENCIA DE LA CINTURA	52	54	56	58	60	62	66	70
D – LONGITUD CENTRAL ESPALDA	68	69,5	71	72,5	74	75,5	77	78,5
E – LONGITUD DE LA MANGA	64	65,5	67	68,5	70	71,5	73	74,5

 **FICHA TÉCNICA – POLAR OSAKA**
COD. HH132

CE... rossini.

Categoria I pentru riscuri minime

MATERIAL

100% poliester
Greutate 280 g/m²



01 – BLEUMARIN



02 – ALB



04 – VERDE



05 – NEGRU



06 – ALBASTRU REGAL



09 – PORTOCALIU



12 – GRI ÎNCHIS MELANJ



06 – ALBASTRU REGAL



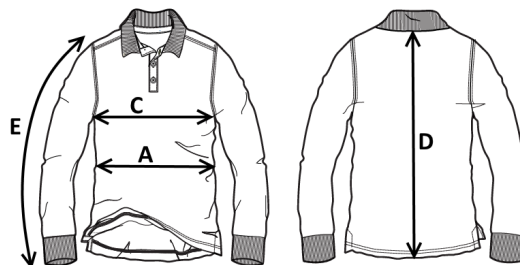
DESCRIERE

Polar cu guler înalt cu fermoar scurt (metalizat doar pentru culoarea albă), elastic la manșete și șnur de reglare.

MĂRIMI

S, M, L, XL, XXL, XXXL, 4XL, 5XL

Marja de toleranță a producției, respectând dimensiunile mărimii, poate fi de +/-3%.



SIZE - cm	S	M	L	XL	XXL	XXXL	4XL	5XL
C – ½ CIRCUMFERINȚĂ TORACE	55	57	59	61	63	65	69	73
A – ½ CIRCUMFERINȚĂ TALIE	52	54	56	58	60	62	66	70
D – LUNGIME SPATE	68	69,5	71	72,5	74	75,5	77	78,5
E – LUNGIME MÂNECĂ	64	65,5	67	68,5	70	71,5	73	74,5

FICHE TECHNIQUE – POLAIRE OSAKA
CODE HH132

CE... rossini.

I catégorie pour les risques minimaux

TISSU

100% polyester
Poids 280 g/m²

DESCRIPTION

Polaire à col haut avec demi-zip (en métal seulement pour la couleur blanche), élastique aux poignets et cordon de serrage.

TAILLES

S, M, L, XL, XXL, XXXL, 4XL, 5XL



01 – BLEU



02 – BLANC



04 – VERT



05 – NOIR



06 – BLEU CLAIR ROYAL



09 – ORANGE



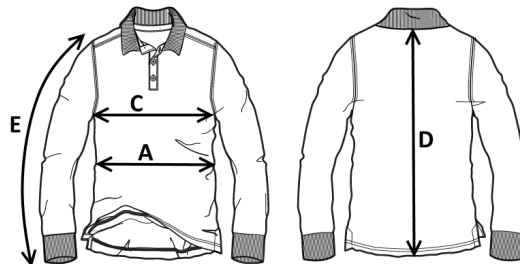
12 – GRIS FONCÉ MÉLANGÉ



06 – BLEU CLAIR ROYAL



La marge de tolérance de production, dans le respect des dimensions de la taille, peut être de +/- 3 %



SIZE - cm	S	M	L	XL	XXL	XXXL	4XL	5XL
C – ½ TOUR DE POITRINE	55	57	59	61	63	65	69	73
A – ½ TOUR DE TAILLE	52	54	56	58	60	62	66	70
D – LONGUEUR CENTRE ARRIERE	68	69,5	71	72,5	74	75,5	77	78,5
E – LONGUEUR MANCHE	64	65,5	67	68,5	70	71,5	73	74,5